

PROJETO “RUMOS DA INDÚSTRIA PAULISTA”

AVALIAÇÃO DO 1º SEMESTRE E PERSPECTIVAS PARA O 2º SEMESTRE DE 2010

Agosto/2010

OBJETIVO:

Esta pesquisa tem como objetivo avaliar o desempenho do primeiro semestre de 2010 e as expectativas das empresas com relação ao 2º semestre de 2010. A pesquisa foi realizada com 441 empresas entre os dias 07 e 30 de julho de 2010.

O porte das empresas é composto por:

- Micro/Pequenas (até 99 empregados): 66% (292 empresas);
- Médias (de 100 a 499 empregados): 27% (119 empresas);
- Grandes (500 ou mais empregados): 7% (30 empresas).

SUMÁRIO EXECUTIVO:

- Para 64% das empresas pesquisadas, o 1º semestre de 2010 foi melhor que o 1º semestre de 2009. Para 19%, ele foi igual e, para 17%, ele foi pior. Este foi 1º semestre com maior percentual de empresas que consideram que ele foi melhor dos seis anos analisados (desde 2005).
- Para 63%, o volume de produção teve aumento no 1º semestre de 2010 em relação ao 1º semestre de 2009 (47% aumento e 16% aumento acentuado) e, para 19%, ele foi igual. Para 64%, as vendas no mercado interno aumentaram no 1º semestre deste ano em relação ao mesmo período do ano passado (49% aumento e 15% aumento acentuado) e, para 17%, elas foram iguais. Para 38%, as exportações do 1º semestre de 2010 aumentaram em relação ao 1º semestre do ano passado (32% aumento e 6% aumento acentuado) e, para 36%, elas se mantiveram iguais.
- Para 71% das empresas pesquisadas, a expectativa para o 2º semestre de 2010 para os negócios de sua empresa é otimista (68% otimista e 3% muito otimista) e, para 23%, ela é indiferente. Na

comparação temporal, a expectativa para o 2º semestre de 2010 foi otimista para um maior percentual de empresas dos seis anos analisados (desde 2005).

- Para 67%, o volume de produção terá aumento no 2º semestre de 2010 em relação ao 2º semestre de 2009 (60% aumento e 7% aumento acentuado) e, para 23%, ele será igual. Para 67%, as vendas no mercado interno aumentarão no 2º semestre deste ano em relação ao mesmo período do ano passado (61% aumento e 6% aumento acentuado) e, para 23%, elas serão iguais. Para 43%, as exportações do 2º semestre de 2010 serão maiores que as do 2º semestre do ano passado (38% aumento e 5% aumento acentuado) e, para 40%, elas serão iguais.
- 50% das empresas pretendem realizar novas contratações de empregados no 2º semestre de 2010. Na análise temporal, este é o melhor resultado dos últimos cinco anos (desde 2006).
- O fechamento de vendas do ano de 2010 será melhor que o de 2009 para 73% das empresas. O aumento será, em média, de 21%. Para 9%, o fechamento de vendas será pior, em média, 21%.

AVALIAÇÃO DO 1º SEMESTRE DE 2010

Para 64% das empresas pesquisadas, o 1º semestre de 2010 foi melhor que o 1º semestre de 2009. Para 19%, ele foi igual e, para 17%, ele foi pior. Na estratificação por porte, podemos destacar que um percentual maior de grandes empresas teve um 1º semestre melhor que no ano anterior (87% ante 64% do total).

O 1º semestre em relação ao 1º semestre do ano anterior – por porte

	Pior	Igual	Melhor
Pequena empresa	20%	23%	57%
Média empresa	13%	12%	75%
Grande empresa	7%	7%	87%
Total das empresas	17%	19%	64%

Na comparação temporal, o 1º semestre de cada ano comparado com o mesmo semestre do ano anterior, temos que o 1º semestre de 2010 foi 1º semestre com maior percentual de empresas que consideram que ele foi melhor, segundo tabela abaixo.

O 1º semestre em relação ao 1º semestre do ano anterior – série histórica

	2005	2006	2007	2008	2009	2010
Pior	38%	44%	27%	21%	72%	17%
Melhor	37%	28%	48%	58%	14%	64%
Igual	25%	28%	25%	21%	14%	19%

Para 47% das empresas pesquisadas, o volume de produção teve aumento no 1º semestre de 2010 em relação ao 1º semestre de 2009, para 19%, ele foi igual, para 16%, teve aumento acentuado, para 13%, teve queda e, para 6%, teve queda acentuada. Quanto as vendas no mercado interno, 49% das empresas indicaram aumento no 1º semestre deste ano em relação ao mesmo período do ano passado, 17% indicaram que foram iguais, 15% indicaram aumento acentuado, 13% indicaram queda, e 6% indicaram queda acentuada.

Para 36% das empresas exportadoras que participaram da pesquisa, as exportações do 1º semestre de 2010 foram iguais as do 1º semestre do ano passado, para 32%, elas tiveram aumento, para 16%, elas tiveram queda, para 10%, tiveram queda acentuada e, para 6%, tiveram aumento acentuado.

Para a amostra estratificada por porte, temos:

	Aumento acentuado	Aumento	Foram iguais	Queda	Queda acentuada
Volume de produção					
Pequena empresa	14%	42%	23%	15%	7%
Média empresa	18%	57%	12%	8%	5%
Grande empresa	30%	57%	7%	7%	0%
Total das empresas	16%	47%	19%	13%	6%
Vendas no mercado interno					
Pequena empresa	12%	45%	21%	16%	7%
Média empresa	18%	58%	10%	7%	7%
Grande empresa	30%	57%	7%	7%	0%
Total das empresas	15%	49%	17%	13%	6%
Exportações					
Pequena empresa	6%	28%	35%	19%	12%
Média empresa	4%	31%	40%	15%	9%
Grande empresa	16%	47%	26%	5%	5%
Total das empresas	6%	32%	36%	16%	10%

PERSPECTIVAS PARA O 2º SEMESTRE DE 2010

A expectativa para o 2º semestre de 2010 em relação ao 2º semestre de 2009 para os negócios da empresa é otimista para 68% das empresas pesquisadas, ela é indiferente para 23%, pessimista para 6%, muito otimista para 3% e muito pessimista para 1%. Na estratificação por porte, podemos destacar que um percentual maior de grandes empresas têm expectativa otimista para o 2º semestre deste ano em relação ao 2º semestre do ano passado (73% ante 68% do total) e que um percentual maior de pequenas empresas tem expectativa indiferente na mesma comparação (25% ante 23% do total).

Expectativa para o 2º semestre em relação ao 2º semestre do ano anterior – por porte

	Muito otimista	Otimista	Indiferente	Pessimista	Muito Pessimista
Pequena empresa	2%	66%	25%	6%	1%
Média empresa	4%	71%	21%	4%	0%
Grande empresa	0%	73%	20%	7%	0%
Total das empresas	3%	68%	23%	6%	1%

Na comparação temporal, o 2º semestre de 2010 teve o maior percentual de expectativa positiva e o menor percentual de expectativa negativa dos últimos seis anos, conforme tabela abaixo.

Expectativa para o 2º semestre em relação ao 2º semestre do ano anterior – série histórica

	2005	2006	2007	2008	2009	2010
Muito otimista	5%	3%	4%	5%	3%	3%
Otimista	41%	44%	63%	59%	52%	68%
Indiferente	27%	35%	22%	27%	29%	23%
Pessimista	25%	15%	9%	8%	11%	6%
Muito pessimista	2%	3%	2%	1%	3%	1%

Quanto ao volume de produção esperado para o 2º semestre de 2010 em relação a igual período de 2009, 60% das empresas acreditam que terá aumento, 23% que será igual, 8% que terá queda, 7% que terá aumento acentuado e 1% que terá queda acentuada. Quanto às vendas no mercado

interno, a situação é semelhante, 61% acreditam que terão aumento, 23% que serão iguais, 9% que terão queda, 6% que terão aumento acentuado e 1% que terão queda acentuada.

Por outro lado, a situação das exportações deverá ter uma melhora mais fraca. Para 40% das empresas, as exportações do 2º semestre de 2009 serão iguais as do 2º semestre do ano passado, para 38%, elas apresentarão aumento, para 11%, elas sofrerão queda, para 7%, elas sofrerão queda acentuada e, para 5%, apresentarão aumento acentuado.

Na amostra estratificada por porte, ressaltamos que um percentual maior de empresas médias espera ter aumento no volume de produção (63% ante 60% do total) e nas vendas no mercado interno (64% ante 61% do total) enquanto um percentual maior de empresas grandes esperam aumento nas exportações (47% ante 38% do total).

	Aumento acentuado	Aumento	Foram iguais	Queda	Queda acentuada
Volume de produção					
Pequena empresa	5%	60%	24%	9%	2%
Média empresa	10%	63%	21%	5%	0%
Grande empresa	10%	53%	23%	13%	0%
Total das empresas	7%	60%	23%	8%	1%
Vendas no mercado interno					
Pequena empresa	5%	60%	24%	9%	1%
Média empresa	9%	64%	21%	5%	1%
Grande empresa	7%	57%	20%	17%	0%
Total das empresas	6%	61%	23%	9%	1%
Exportações					
Pequena empresa	6%	35%	38%	12%	9%
Média empresa	3%	38%	44%	11%	5%
Grande empresa	5%	47%	32%	11%	5%
Total das empresas	5%	38%	40%	11%	7%

Na comparação temporal, podemos analisar o efetivo de três primeiros semestres e o esperado para três segundos semestres. Conforme tabela abaixo nota-se que para o volume de produção e para as vendas no mercado interno tanto no 1º quanto no 2º semestre a situação é mais positiva em 2008 e 2010 que em 2009, mas para todos os anos, as expectativas para o 2º semestre são mais positivas que o efetivo do 1º semestre. Para exportações, por outro lado, em 2010 o efetivo e o esperado são mais

positivos que nos dois anos anteriores: enquanto em 2008 e 2009, a maioria estava indicando ou esperando estabilidade ou queda, em 2010, a maioria está esperando estabilidade ou crescimento.

Efetivo e esperado para os primeiros e segundos semestres de 2008 a 2010

	1º sem 2008 (efetivo)	2º sem 2008 (expectativa)	1º sem 2009 (efetivo)	2º sem 2009 (expectativa)	1º sem 2010 (efetivo)	2º sem 2010 (expectativa)
Volume de produção						
Aumento acentuado	16%	13%	3%	5%	16%	7%
Aumento	46%	50%	14%	33%	47%	60%
Igual	16%	23%	13%	21%	19%	23%
Queda	18%	12%	35%	30%	13%	8%
Queda acentuada	4%	2%	36%	12%	6%	1%
Vendas no mercado interno						
Aumento acentuado	15%	11%	2%	5%	15%	6%
Aumento	48%	51%	15%	34%	49%	61%
Igual	16%	24%	12%	21%	17%	23%
Queda	15%	11%	36%	29%	13%	9%
Queda acentuada	5%	2%	35%	11%	6%	1%
Exportações						
Aumento acentuado	6%	6%	2%	3%	6%	5%
Aumento	18%	18%	11%	18%	32%	38%
Igual	30%	34%	15%	28%	36%	40%
Queda	24%	25%	31%	33%	16%	11%
Queda acentuada	22%	17%	41%	19%	10%	7%

Das empresas pesquisadas, 50% pretendem realizar novas contratações de empregados no 2º semestre de 2010. Das pequenas empresas, 48% têm intenção de contratar; das médias empresas, 55% pretendem aumentar o quadro de funcionários e, das grandes empresas, 48% afirmaram que haverá contratações no segundo semestre de 2010. Na análise temporal, este é o melhor resultado dos últimos cinco anos.

Pretende realizar contratações no 2º semestre

	2006	2007	2008	2009	2010
Sim	26%	35%	45%	29%	50%
Não	74%	65%	55%	71%	50%

Além das expectativas otimistas para o 2º semestre, o fechamento de vendas do ano de 2010 ainda deve ser melhor que o do ano passado para 73% das empresas pesquisadas, com um aumento médio de 21%. Somente 9% das empresas esperam um fechamento de vendas pior que o do ano passado, mas o percentual de queda para estas empresas ainda é alto, de 21%. Outros 19% esperam que as vendas deste ano sejam iguais as de 2009.

Na estratificação por porte, podemos destacar que um percentual maior de empresas de médio porte espera que o fechamento de vendas deste ano seja melhor que o do ano passado (84% ante 73% do total).

Fechamento de vendas no ano – por porte

	Melhor	% melhor	Igual	Pior	% pior
Pequena empresa	67%	21%	23%	10%	21%
Média empresa	84%	22%	9%	7%	21%
Grande empresa	80%	21%	13%	7%	18%
Total das empresas	73%	20%	19%	9%	24%

Comparando o resultado esperado para este ano com o esperado no ano de 2009, podemos ver que há um forte melhora. No ano passado, a maioria das empresas esperava um fechamento de vendas bastante abaixo do de 2008.

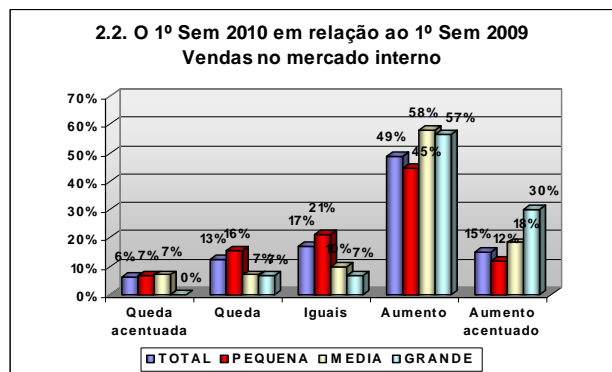
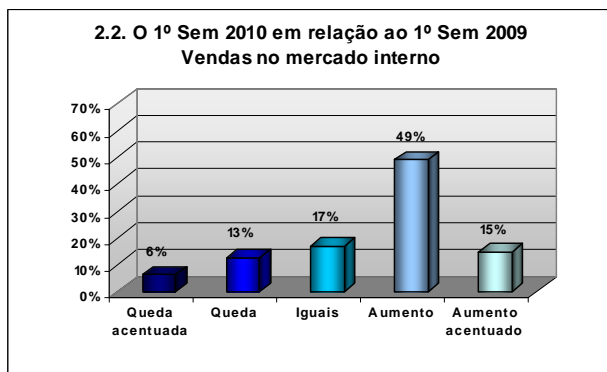
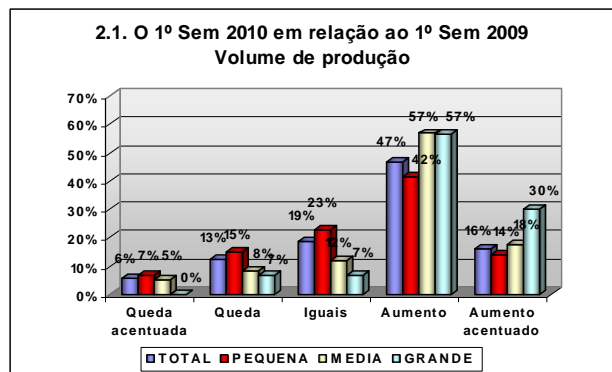
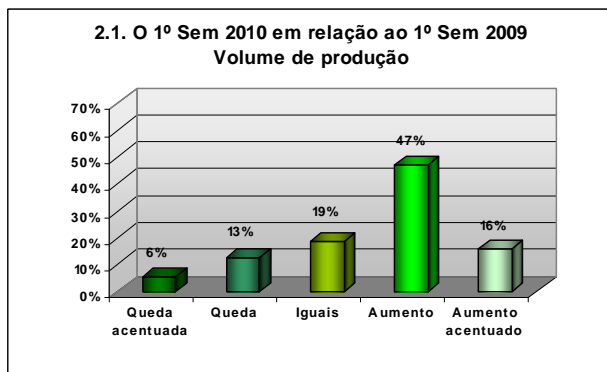
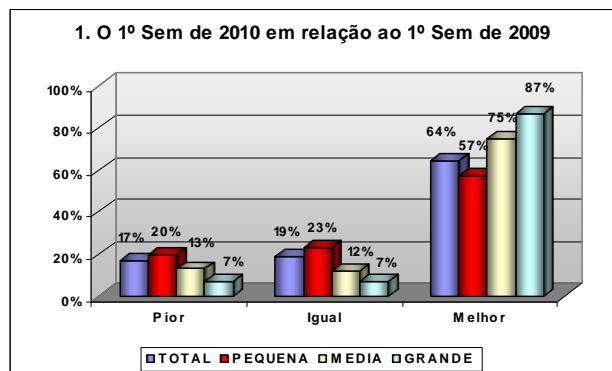
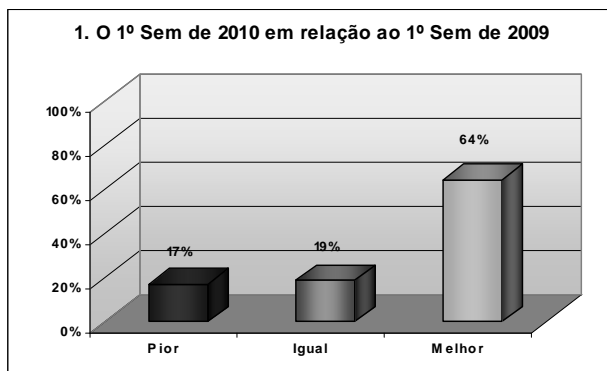
Fechamento de vendas no ano – série histórica

	2009	2010
Melhor	35%	73%
% melhor	13%	21%
Igual	0%	19%
Pior	65%	9%
% pior	28%	21%

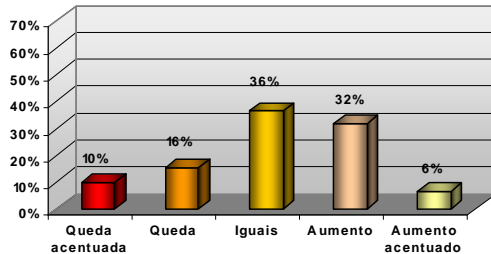
Em suma, o 1º semestre de 2010 foi a maior melhora da série, com aumento tanto no volume de produção quanto nas vendas no mercado interno. Quanto às exportações, estas tiveram um melhora menor, exceto para as empresas de grande porte. As empresas estão ainda mais otimistas com relação ao 2º semestre deste ano: com aumento de produção e vendas; com as exportações aumentando para

um número maior de empresas e com metade das empresas pretendendo realizar contratações de funcionários. No fechamento do ano, as empresas também estão bastante otimistas com as vendas.

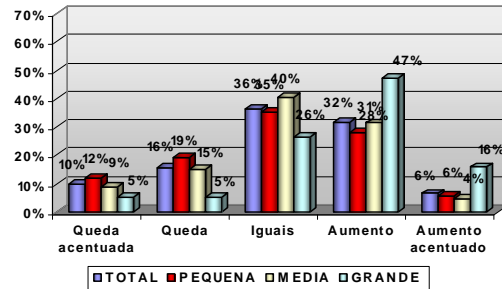
GRÁFICOS



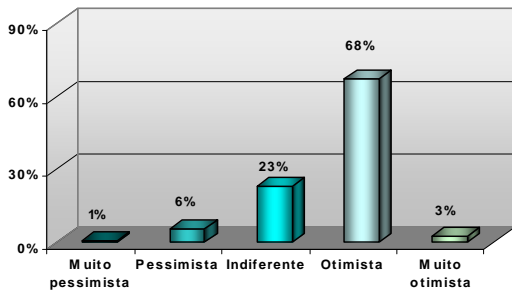
2.3. O 1º Sem 2010 em relação ao 1º Sem 2009
Exportações



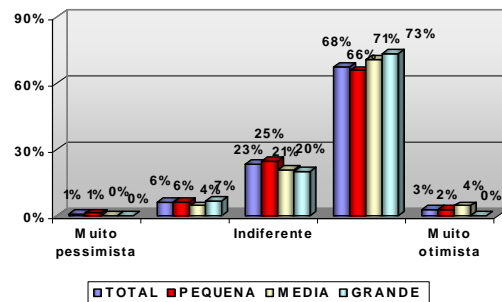
2.3. O 1º Sem 2010 em relação ao 1º Sem 2009
Exportações



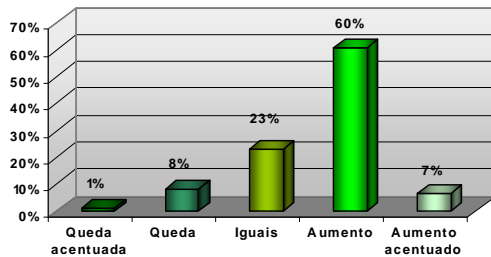
3. O 2º Sem de 2010 em relação ao 2º Sem de 2009



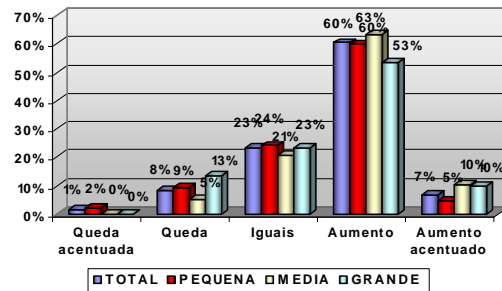
3. O 2º Sem de 2010 em relação ao 2º Sem de 2009



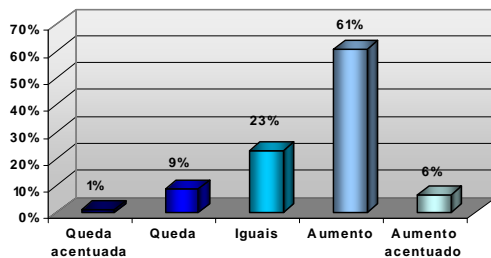
4.1. O 2º Sem 2010 em relação ao 2º Sem 2009
Volume de produção



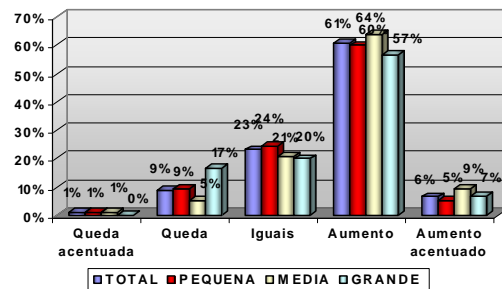
4.1. O 2º Sem 2010 em relação ao 2º Sem 2009
Volume de produção



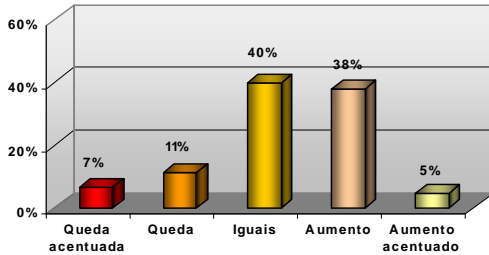
4.2. O 2º Sem 2010 em relação ao 2º Sem 2009
Vendas no mercado interno



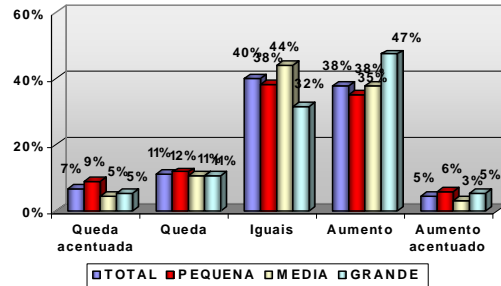
4.2. O 2º Sem 2010 em relação ao 2º Sem 2009
Vendas no mercado interno



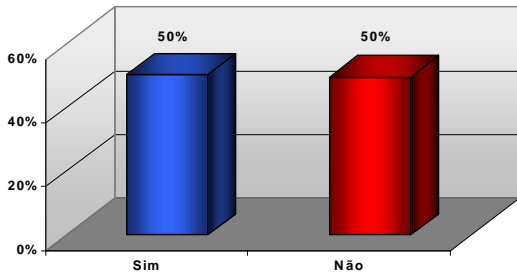
4.3. O 2º Sem 2010 em relação ao 2º Sem 2009
Exportações



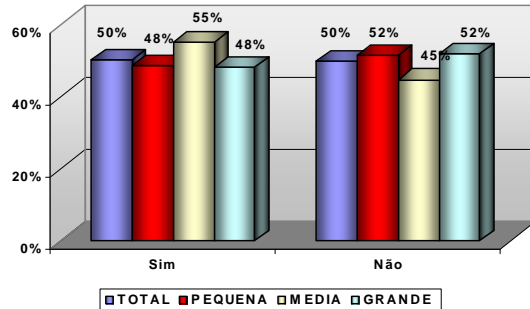
4.3. O 2º Sem 2010 em relação ao 2º Sem 2009
Exportações



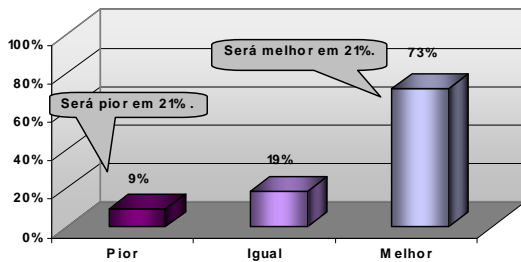
5. Contratações de empregados no 2º Sem de 2010



5. Contratações de empregados no 2º Sem de 2010



6. Fechamento de vendas em 2010 em relação a 2009



6. Fechamento de vendas em 2010 em relação a 2009

